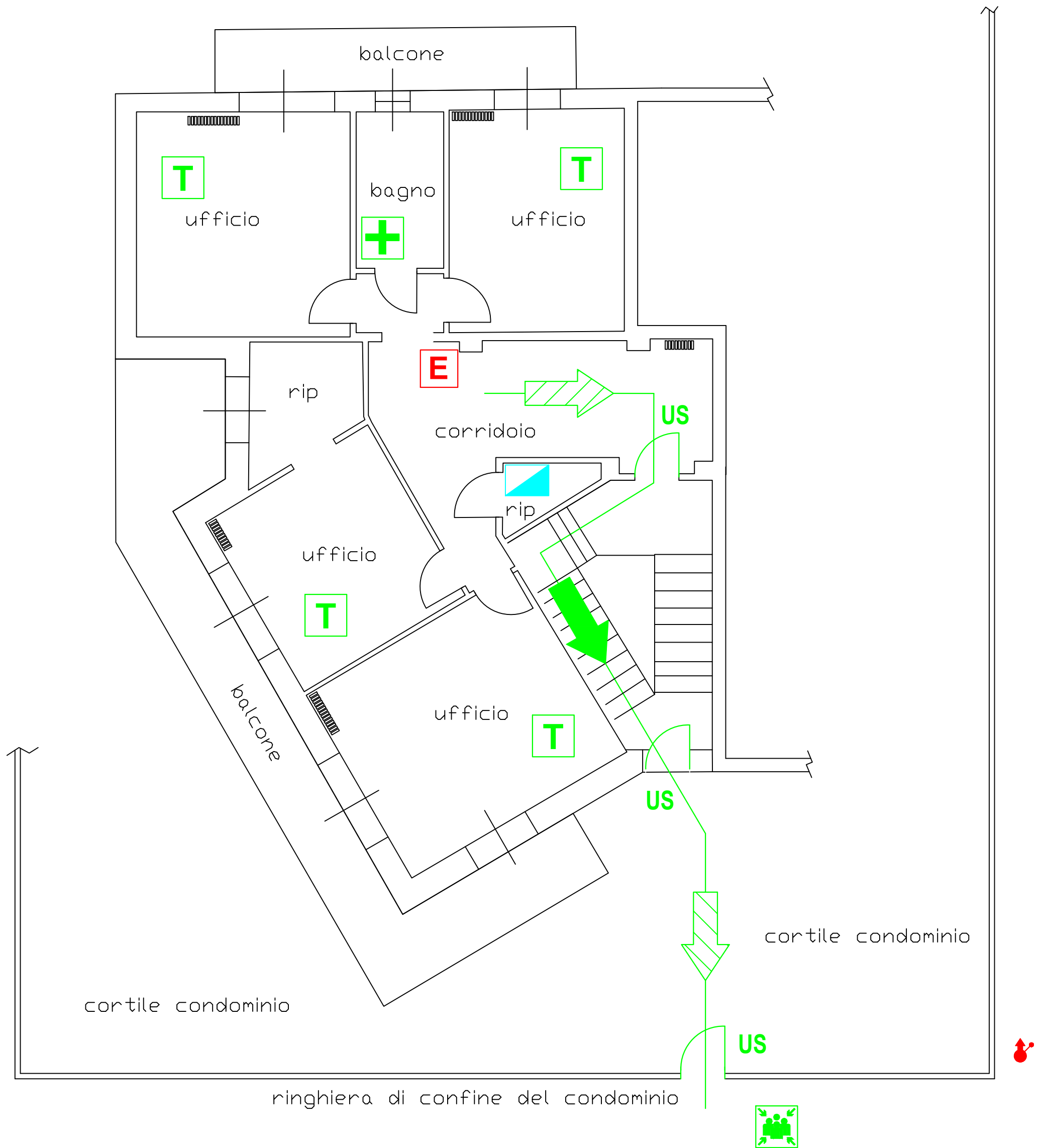


PIANO DI EVACUAZIONE

APRO

C.so Barolo 6 - ALBA (CN)



| USO DEGLI IDRANTI | LEGENDA SIMBOLI |
|--|--|
| 1) ROMPERE IL SIGILLO ED ESTRARRE LA SPINA DI SICUREZZA | PERCORSO DI USCITA ORIZZONTALE |
| 2) IMPUGNARE LA MANICHETTA | PERCORSO DI USCITA VERSO IL BASSO |
| 3) AZIONARE IL DISPOSITIVO DI EROGAZIONE DIRIGENDO IL GETTO VERSO LA BASE DELLE FIAMME | USCITA DI SICUREZZA |
| | PUNTO DI RACCOLTA |
| | CASSETTA DI PRONTO SOCCORSO |
| | TELEFONO |
| | ESTINTORE PORTATILE |
| | IDRANTE SOPRASUOLO CON ATTACCO AUTOPOMPA V.V.F. UNI 70 |
| | QUADRO ELETTRICO |