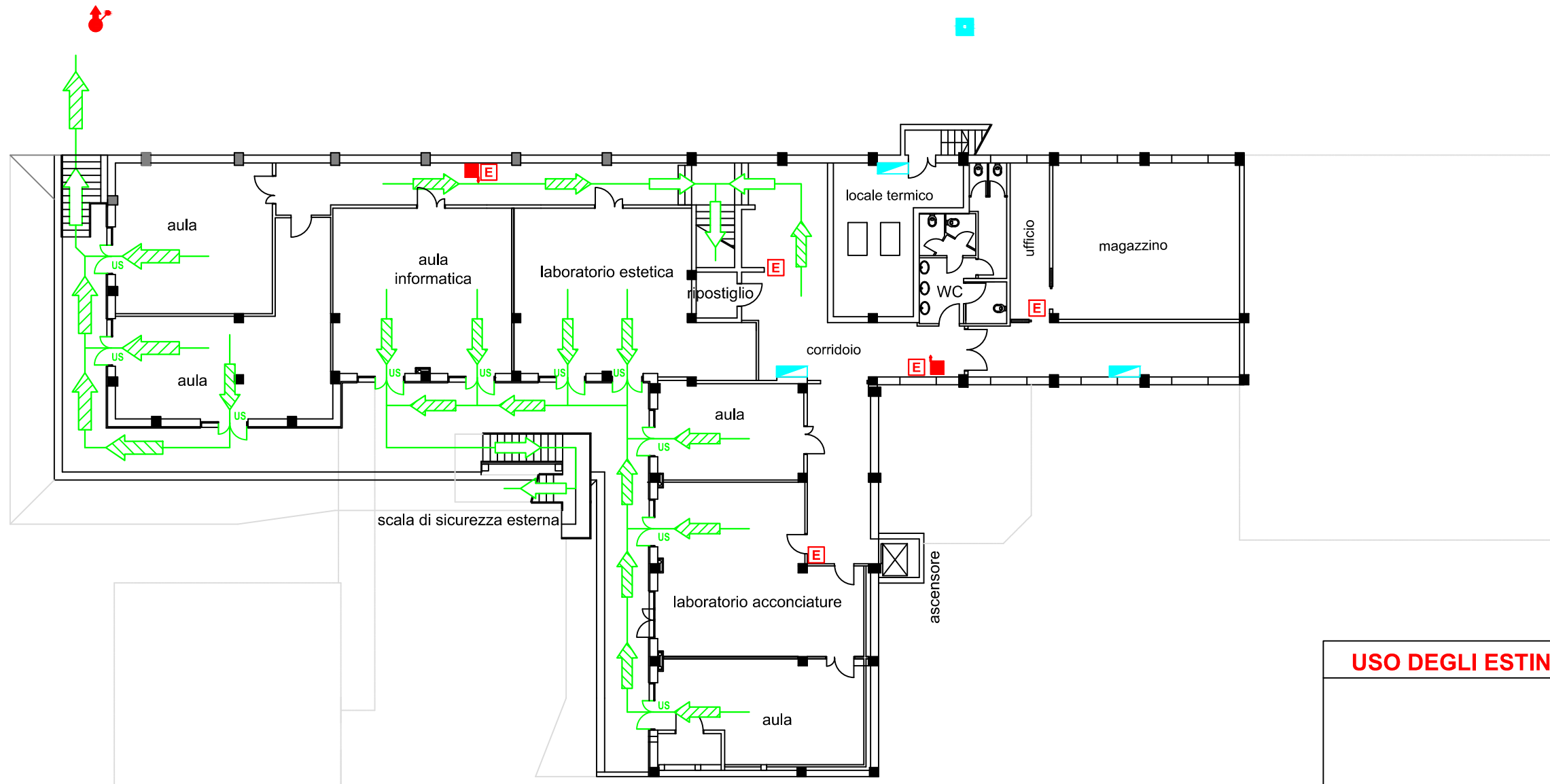


PIANO DI EVACUAZIONE

APRO Strada Castelgherlone, 2/a - ALBA (CN)

PIANTA PIANO INFERIORE



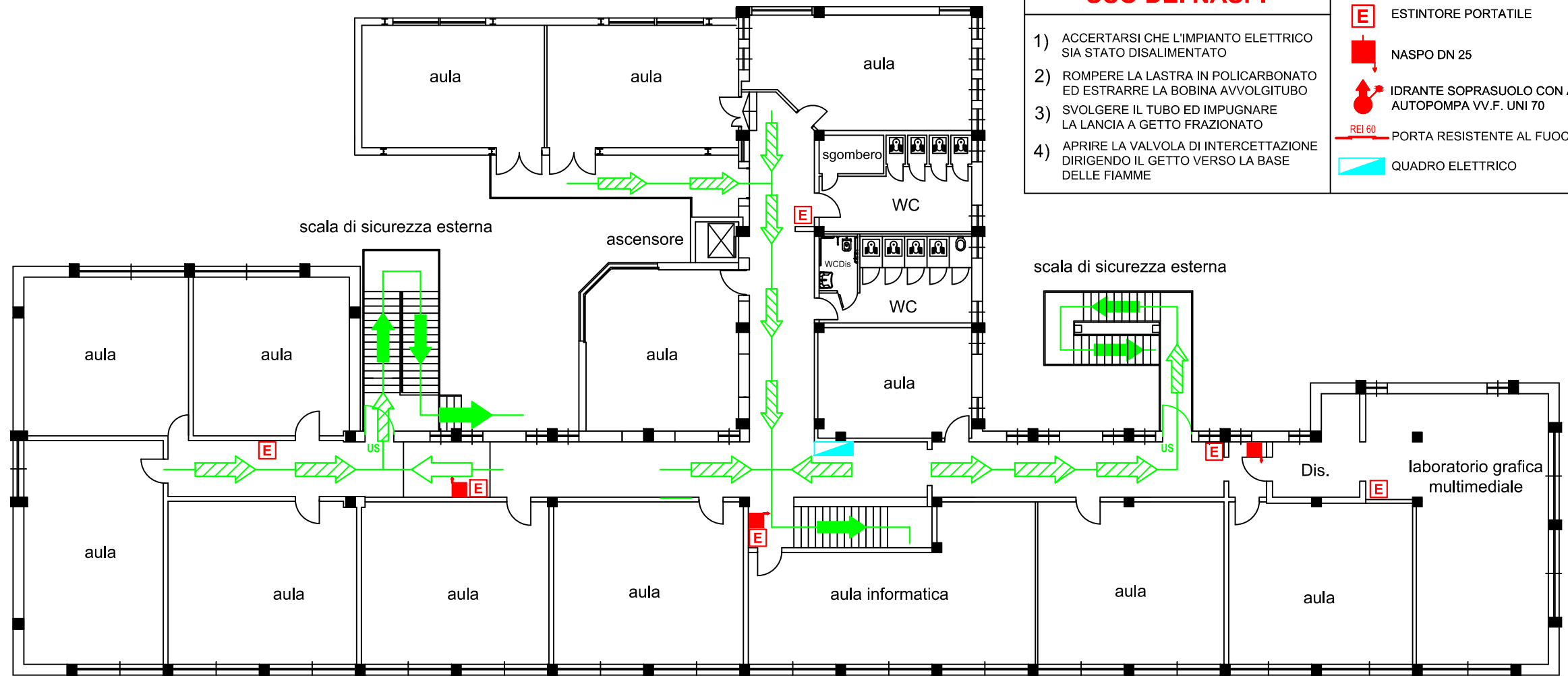
PUNTO DI RACCOLTA 

USO DEGLI ESTINTORI	LEGENDA SIMBOLI	
<ol style="list-style-type: none"> 1) ROMPERE IL SIGILLO ED ESTRARRE LA SPINA DI SICUREZZA 2) IMPUGNARE LA MANICHETTA 3) AZIONARE IL DISPOSITIVO DI EROGAZIONE DIRIGENDO IL GETTO VERSO LA BASE DELLE FIAMME 	 PULSANTE SEGNALAZIONE MANUALE ALLARME INCENDIO  PULSANTE DI DISALIMENTAZIONE GENERALE IMPIANTO ELETTRICO  PERCORSO DI USCITA VERSO L'ALTO  PERCORSO DI USCITA ORIZZONTALE  PERCORSO DI USCITA VERSO IL BASSO  USCITA DI SICUREZZA  PUNTO DI RACCOLTA  ESTINTORE PORTATILE  NASPO DN 25  IDRANTE SOPRASUOLO CON ATTACCO AUTOPOMPA VV.F. UNI 70  PORTA RESISTENTE AL FUOCO REI 60  QUADRO ELETTRICO	
	USO DEI NASPI	
	<ol style="list-style-type: none"> 1) ACCERTARSI CHE L'IMPIANTO ELETTRICO SIA STATO DISALIMENTATO 2) ROMPERE LA LASTRA IN POLICARBONATO ED ESTRARRE LA BOBINA AVVOLGITUBO 3) SVOLGERE IL TUBO ED IMPUGNARE LA LANCIA A GETTO FRAZIONATO 4) APRIRE LA VALVOLA DI INTERCETTAZIONE DIRIGENDO IL GETTO VERSO LA BASE DELLE FIAMME 	

PIANO DI EVACUAZIONE

APRO Strada Castelgherlone, 2/a - ALBA (CN)

USO DEGLI ESTINTORI	LEGENDA SIMBOLI	
<ol style="list-style-type: none"> 1) ROMPERE IL SIGILLO ED ESTRARRE LA SPINA DI SICUREZZA 2) IMPUGNARE LA MANICHETTA 3) AZIONARE IL DISPOSITIVO DI EROGAZIONE DIRIGENDO IL GETTO VERSO LA BASE DELLE FIAMME 	<ul style="list-style-type: none"> PULSANTE SEGNALAZIONE MANUALE ALLARME INCENDIO PULSANTE DI DISALIMENTAZIONE GENERALE IMPIANTO ELETTRICO PERCORSO DI USCITA VERSO L'ALTO PERCORSO DI USCITA ORIZZONTALE PERCORSO DI USCITA VERSO IL BASSO USCITA DI SICUREZZA PUNTO DI RACCOLTA 	
	USO DEI NASPI	<ul style="list-style-type: none"> ESTINTORE PORTATILE NASPO DN 25 IDRANTE SOPRASUOLO CON ATTACCO AUTO Pompa V.V.F. UNI 70 PORTA RESISTENTE AL FUOCO REI 60 QUADRO ELETTRICO
	<ol style="list-style-type: none"> 1) ACCERTARSI CHE L'IMPIANTO ELETTRICO SIA STATO DISALIMENTATO 2) ROMPERE LA LASTRA IN POLICARBONATO ED ESTRARRE LA BOBINA AVVOLGITUBO 3) SVOLGERE IL TUBO ED IMPUGNARE LA LANCIA A GETTO FRAZIONATO 4) APRIRE LA VALVOLA DI INTERCETTAZIONE DIRIGENDO IL GETTO VERSO LA BASE DELLE FIAMME 	



PUNTO DI RACCOLTA

